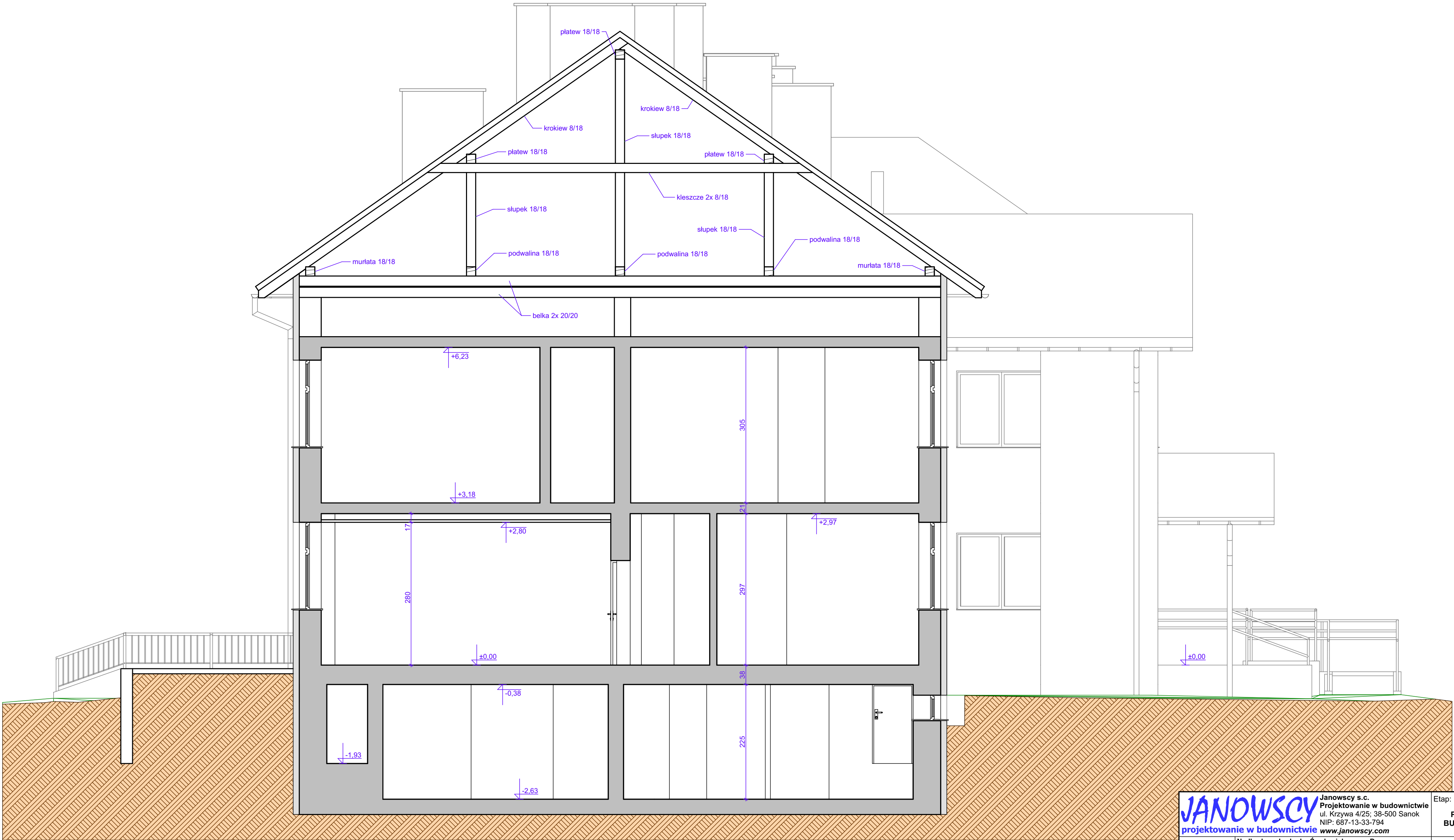


Przekrój A-A  
skala 1:50



<b>JANOWSCY</b> projektowanie w budownictwie <a href="http://www.janowscy.com">www.janowscy.com</a>		Janowscy s.c. Projektowanie w budownictwie ul. Krzywa 4/25; 38-500 Sanok NIP: 687-13-33-794		Etap: <b>PROJEKT BUDOWLANY</b>	
Obiekt budowlany:	Nadbudowa budynku Środowiskowego Domu Samopomocy dachem wielospadowym w konstrukcji drewnianej pokrytym blachą dachówkopodobną			Nr:	<b>6</b>
Adres obiektu:	dz. nr 975, Ustrzyki Dolne gm. Ustrzyki Dolne			Skala:	Format:
				1/50	C2
Nazwa rysunku:	Przekrój A-A			Data:	<b>lipiec 2016</b>
Projektant: mgr inż. Wincenty Janowski Spec. konstrukcyjno-budowlana Upr. ANB-2-8346-97/89/90		Sprawdzający: mgr inż. Barbara Janowska Spec. konstrukcyjno-budowlana Upr. GP.I.UA-8346-117/90		Asystent projektanta: mgr inż. Jakub Janowski	